

Do wynajęcia

Office to let

Centrum Wysokich Technologii

Opole, ul. Łangowskiego 4A

Informacje o budynku | Building information

Status budynku Building status	Istniejący Existing
Rok budowy Year of construction	2014
Powierzchnia wspólna Common space	17,00 %
Współczynnik miejsc parkingowych Parking ratio	Do ustalenia To be agreed
Całkowita powierzchnia budynku Total building area	1 477 m ²

Lokalizacja | Location



Warunki komercyjne | Commercial terms

Powierzchnia biurowa* Office space*	po zalogowaniu after login
Parking Parking	po zalogowaniu after login
Koszty eksploatacyjne* Service charge*	po zalogowaniu after login
Minimalny okres najmu Minimum lease term	po zalogowaniu after login
Dostępność Availability	po zalogowaniu after login

* m²/miesiąc | per m² per month

Dostępna powierzchnia | Available space

po zalogowaniu | after login


Dostępna powierzchnia biurowa
Available office space

po zalogowaniu | after login


Minimalna powierzchnia biurowa
Minimum office space









Standardowe wykończenie | Standard fit-out

-  Klimatyzacja
Air conditioning

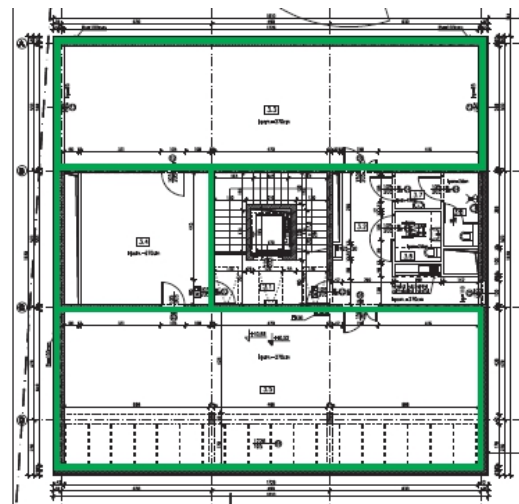
↕

Dwustronne zasilanie
Emergency power supply
-  Podnoszone podłogi
Raised floor

BMS

BMS
BMS
-  Podwieszany sufit
Suspended ceiling
-  Okablowanie telefoniczne
Telephone cabling
-  Okablowanie komputerowe
Computer cabling
-  Okablowanie elektryczne
Power cabling
-  Czujniki dymu
Smoke detectors
-  Ochrona budynku
Security


Plan piętra | Floor plan



Dostępna powierzchnia | Available space

Piętro Floor	Powierzchnia wolna Vacant space	Czynsz Rent	Dostępność Availability
0	prosimy o kontakt please contact us	prosimy o kontakt please contact us	prosimy o kontakt please contact us
0	prosimy o kontakt please contact us	prosimy o kontakt please contact us	prosimy o kontakt please contact us
Razem Total	po zalogowaniu after login		

Kontakt | Contact

 +48 22 167 04 00

Dodatkowe informacje
More information